

**PESA**

**GAT**

*[Handwritten signature]*  
000423

Curitiba, 29 de Novembro de 2017.

À  
**Prefeitura Municipal de Mercedes**  
 Edital de Pregão Presencial N° 106/2017

<b>Razão Social:</b>	Paraná Equipamentos S.A.	<b>Telefone(s):</b>	45 2101-2500
<b>CNPJ:</b>	76.527.951/0001-85	<b>I.E:</b>	013088524-38
<b>Endereço:</b>	BR 116, Km 100, N° 11807 Curitiba – PR	<b>CEP:</b>	81.690-200
<b>Cidade:</b>	Curitiba	<b>UF:</b>	PR
<b>FAX:</b>	41.2103.2211	silva_vinicius@pesa.com.br	
<b>Banco</b>	Banco do Brasil	Ag: 3306-5 e c/c: 3395-2	

A Empresa Paraná Equipamentos S/A, inscrita no CNPJ/MF n° 76.527.951/0001-85, Rod. BR-116, 11807, KM100, Curitiba – PR, através desta, vem apresentar a proposta comercial relativa à licitação modalidade PREGÃO ELETRÔNICO N° 155/2017, objetivando fornecer os itens abaixo cotados, conforme especificação e anexos que fazem parte do referido edital:

Item	Qtde	Descrição do Item	Marca	Valor Total
01	01	Carregadeira de rodas de fabricação nacional, marca CATERPILLAR, modelo 924K. Acionada por motor diesel CATERPILLAR modelo C7. 1 ACERT, Stage IIIA e turboalimentado com potência líquida ISO 9249 (DIN) 102 kW 140 HP e potência bruta máxima ISO 14396 (DIN) 105 kW 143 HP.- Caçamba de 1,8 m³ - aplicação geral com oito (08) dentes e segmentos;- Sistema de monitorização computadorizado (Product link);- Painel secundario;- Cabine ROPS fechada com ar condicionado- Transmissão hidrostática, controlada eletronicamente de 4 marchas- Direção hidráulica sensível à carga- Freios a disco banhados em óleo embutidos totalmente hidráulicos- Radiador de óleo hidráulico- Sistema hidráulico com 2 funções e 1 alavanca (Joystick) - Mangueiras CATERPILLAR XT- Pneus Radiais 20.5R25 (L3)- Levantamento paralelo frontal com pinos vedados.Contrapeso pesado;- Peso operacional: 12.000kg.Fabricação da Caterpillar Brasil - Campo Largo PR.Código de Finame: 3064029Classificação Fiscal: 8429.51.99	CAT	R\$360.000,00

O valor para fornecimento do objeto acima é de R\$ 360.000,00 (Trezentos e Sessenta Mil Reais)

- Prazo de entrega do Objeto: Em até 60 dias, contados a partir da assinatura do contrato de fornecimento.
- Validade da proposta: 60 dias, a contar da data da sessão pública do Pregão Eletrônico.
- Garantia do Equipamento: 12 meses a partir da entrada em operação do equipamento.
- A assistência Técnica será realizada pela PESA – Filial Cascavel.

Paraná Equipamentos S/A  
 Vinicius José da Silva  
 Representante Legal  
 RG: 8.115.598-4 SSP - PR  
 CPF:042.477.599-90

Curitiba: 41 2103-2211  
 Cascavel: 45 2101-2500  
 Jaguariaíva: 43 3535-8250  
 Londrina: 43 2101-6000  
 Maringá: 44 3366-3000  
 Telêmaco Borba: 42 3272-4377

Porto Alegre: 51 2125-5300  
 Caxias do Sul: 54 3535-5000  
 Passo Fundo: 54 3327-4611

São José: 48 2107-8755  
 Chapecó: 49 3313-1400  
 Joinville: 47 2101-0777  
 Lages: 49 3221-4100



# Cat<sup>®</sup> 924K

CARREGADEIRA

## SÉRIE K – FACILITANDO A ESCOLHA:

- Tenha Conforto o Dia Todo** – Venha sentar-se na Carregadeira Pequena Série K atualizada e aprecie a excelente visibilidade de todos os lados e os controles leves do joystick que se move com você na suspensão do assento totalmente ajustável. Um grande e espaçoso compartimento do operador, combinado com os controles suaves previsíveis e o amortecimento do cilindro hidráulico exclusivo da Caterpillar, faz deste o assento mais confortável do local de trabalho.
  - Trabalho Facilitado** – Faça mais movimentação com as caçambas patenteadas de carregamento rápido da Série Performance da Caterpillar e a articulação da barra em Z que combina a eficiência de uma escavação de uma barra em Z tradicional com os recursos do transportador da ferramenta. As forças de levantamento e inclinação alta paralelas ao longo da faixa de trabalho ajudam a manusear cargas de forma segura e confiável com controle preciso.
- O trabalho multifuncional nunca foi tão fácil com bombas específicas para cada sistema e uma válvula de implemento de divisão de fluxo inteligente governada por um sistema de gerenciamento de potência. Levantamento, direção e comando simultâneos sem compromisso. A Carregadeira Pequena da Série K faz apenas o que lhe é solicitado.

- Potência Eficiente** – Experimente a eficiência de combustível híbrida com um trem de força hidrostático inteligente e a economia de combustível líder de mercado por meio de uma velocidade máxima do motor de apenas 1.600 rpm no Modo Padrão. Utilize-a quando precisar da exclusiva tecnologia de Potência-na-Faixa da Caterpillar que aumenta a potência na Faixa 4 para melhor velocidade em graus. Para as aplicações mais complicadas e exigentes, um novo Modo de Desempenho permitirá uma melhoria na potência e na velocidade hidráulica em todas as faixas para que o trabalho seja realizado ainda mais depressa. Atende aos padrões de emissões do MAR-1 (Construction and Farm Machinery, Máquinas Agrícolas e Rodoviárias – Fase 1) do Brasil e do Tier 3 do EPA (Environmental Protection Agency, Órgão de Proteção Ambiental) dos EUA/Estágio IIIA de UE com um motor Cat<sup>®</sup> C7.1 ACERT<sup>™</sup>, projetado para gerenciar a si próprio para que seja possível se concentrar no trabalho.
- Personalize a Experiência** – Atenda aos requisitos da aplicação e às preferências individuais com os primeiros Modos do Operador Hystat<sup>™</sup> do setor da Caterpillar, incluindo quatro configurações exclusivas de trem de força. Selecione o Conversor de Torque clássico para o Hidrostático suave de transferência convencional para frenagem agressiva do motor, um Modo Gelo que maximiza o controle no solo escorregadio ou modo padrão que combina as melhores características do Conversor Hidrostático e de Torque. Desempenho da máquina de ajuste fino com ajustes nas pontas dos dedos por meio dos botões de toque leve e da tela secundária opcional. Resposta hidráulica de ajuste rápido com posições de desengate da articulação, torque máximo da roda e velocidade de deslocamento de pico para desempenhar uma infinidade de tarefas de forma eficiente.

## Especificações

### Motor

Modelo do Motor	Cat C7.1 ACERT			
Modo de Potência	Modo Padrão		Modo de Desempenho	
Faixa de Velocidade	Faixa 1-3*		Faixa 1-4	
Potência Bruta Máxima				
Rotação Máxima do Motor	1.600 rpm		1.800 rpm	
ISO 14396	101 kW	135 HP	105 kW	141 HP
ISO 14396 (DIN)	101 kW	137 HP	105 kW	143 HP
Potência Líquida Nominal				
SAE J1349	98 kW	131 HP	102 kW	137 HP
ISO 9249 (DIN)	99 kW	135 HP	103 kW	140 HP

### Motor (continuação)

	Modo Padrão		Modo de Desempenho	
Torque Bruto Máximo				
ISO 14396	725 Nm	534 lbf-pé	725 Nm	534 lbf-pé
Torque Líquido Máximo				
SAE J1349	704 Nm	519 lbf-pé	704 Nm	519 lbf-pé
ISO 9249 (1977)/EEC 80/1269	711 Nm	524 lbf-pé	711 Nm	524 lbf-pé
Cilindrada	7,01 L	427 pol <sup>3</sup>	7,01 L	427 pol <sup>3</sup>

- O motor atende aos padrões de emissões do MAR-1 do Brasil e Tier 3/Estágio IIIA.
- A potência líquida mostrada é a potência disponível no volante do motor quando o motor está equipado com alternador e filtro de ar.

\*A potência da faixa 4 foi aumentada para ser a mesma do Modo de Desempenho.

**CAT<sup>®</sup>**

000425

# Carregadeira 924K

## Caçambas

Capacidades da Caçamba – Propósito Geral	1,7 a 2,5 m <sup>3</sup>	2,2 a 3,2 yd <sup>3</sup>
Capacidades da Caçamba – Material Leve	3,1 a 5 m <sup>3</sup>	4 a 6,5 yd <sup>3</sup>

## Direção

Ângulo de Articulação de Direção (cada direção)	40°	
Fluxo Máximo – Bomba de Direção	125 L/min	33 gal/min
Pressão Máxima de Trabalho – Bomba de Direção	24.130 kPa	3.500 lb/pol <sup>2</sup>
Torque de Direção Máximo:		
0 graus (máquina em linha reta)	50.375 Nm	37.155 lbf-pé
40 graus (giro total)	37.620 Nm	27.747 lb-pé
Tempos de Ciclo de Direção (totalmente à esquerda para totalmente à direita):		
A 1.800 rpm; 90 rpm		
velocidade do volante de direção	2,4 segundos	
Número de Giros do Volante de Direção – totalmente à esquerda para totalmente à direita ou totalmente à direita para totalmente à esquerda	3,5 voltas	

## Sistema Hidráulico da Pá-carregadeira

Fluxo Máximo – Bomba do Implemento	150 l/min	40 gal/min
Fluxo Máximo da 3ª Função*	150 l/min	40 gal/min
Fluxo Máximo da 4ª Função*	150 l/min	40 gal/min
Pressão Máxima de Trabalho – Bomba do Implemento	26.000 kPa	3.771 lb/pol <sup>2</sup>
Pressão de Alívio – Cilindro de Inclinação	28.000 kPa	4.061 lb/pol <sup>2</sup>
Pressão de Trabalho Máxima da 3ª Função	26.000 kPa	3.771 lb/pol <sup>2</sup>
Pressão de Trabalho Máxima da 4ª Função	26.000 kPa	3.771 lb/pol <sup>2</sup>
Tempos de Ciclo Hidráulico:		
Modo Padrão a 1.600 rpm	Modo de Desempenho a 1.800 rpm	
Levantar (do nível do solo ao levantamento máximo)	6,3 segundos	5,4 segundos
Despejo (na altura máxima de levantamento)	1,7 segundos	1,5 segundos
Flutuação para Baixo (do levantamento máximo ao nível do solo)	2,6 segundos	2,6 segundos
Tempo Total de Ciclo	10,6 segundos	9,5 segundos

\*Ajustável de 20% a 100% do fluxo máximo por meio do visor secundário, quando equipado.

## Capacidades de Reabastecimento em Serviço

Tanque de Combustível	195 l	51,5 gal
Sistema de Arrefecimento	32 l	8,5 gal
Cárter do Motor	19,5 l	5,2 gal
Transmissão (caixa de engrenagens)	8,5 l	2,2 gal
Eixos:		
Frontal	21 l	5,5 gal
Traseiro	21 l	5,5 gal
Sistema Hidráulico (incluindo tanque)	160 l	42,3 gal
Reservatório Hidráulico	90 l	23,8 gal

## Transmissão

Avanço e Ré:		
Faixa de Velocidade 1*	1 a 13 km/h	0,6 a 8 mph
Faixa de Velocidade 2:	13 km/h	8 mph
Faixa de Velocidade 3:	27 km/h	17 mph
Faixa de Velocidade 4:	40 km/h	25 mph

\*O controle do mecanismo transportador permite capacidade de ajuste de faixa de velocidade máxima de 1 km/h (0,6 mph) a 13 km/h (8 mph) na Faixa 1 por meio do visor secundário, quando equipado. O padrão de fábrica é 7 km/h (4,4 mph).

## Pneus

Tamanho Padrão	17.5 R25, radial (L-3)	
Outras Opções Variam de Acordo com a Região:		
20.5 R25, radial (L-2)	Flexport™ Gen II	
20.5 R25, radial (L-3)	17.5 R25, radial (L-2)	
20.5 R25, radial (L-5)	17.5 R25, radial (L-5)	
20.5-25 12PR (L-2)	550/65 R25 radial (L-3)	
20.5-25 12PR (L-3)	Trator Florestal/Agricultura	
20.5-25 16PR (L-5)		

- Outras opções de pneus estão disponíveis. Entre em contato com o revendedor Cat para obter detalhes.
- Em determinadas aplicações, a capacidade de produção da pá-carregadeira pode exceder a capacidade de toneladas métricas-km/h (ton-mph) dos pneus.
- A Caterpillar recomenda consultar um fornecedor de pneus para avaliar todas as condições antes de escolher o modelo do pneu.

## Cabine

ROPS (Rollover Protective Structure, Estrutura Protetora Contra Acidentes de Capotagem)	ISO 3471-2008
FOPS (Falling Object Protective Structure, Estrutura Protetora Contra Queda de Objetos)	ISO 3449:2005 Level II

- Cabine e Estrutura Protetora Contra Acidentes de Capotagem (ROPS, Rollover Protective Structure) são padrão.
- Está disponível uma opção de semicabina.

## Ruído

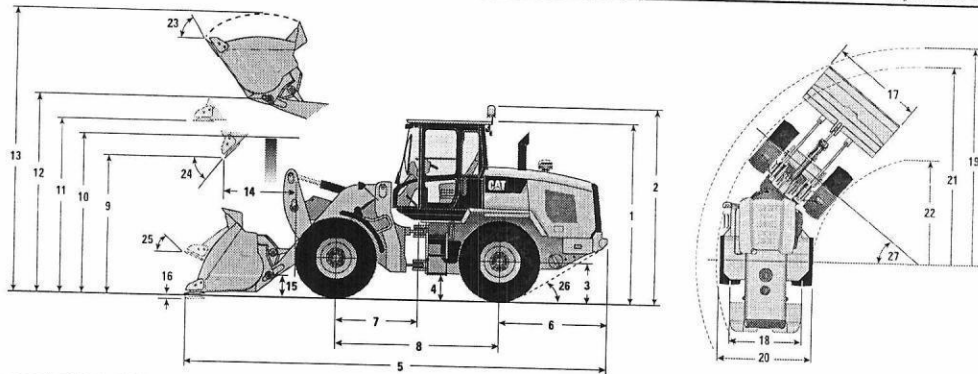
- O nível declarado de pressão sonora dinâmica para o operador é de 72 dB(A) quando se utiliza a norma "ISO 6396:2008" para medir o valor para uma cabine fechada.
- A medida foi realizada com 70% da velocidade máxima do ventilador de arrefecimento do motor, com as portas e vidros da cabine fechados. A cabine foi instalada e mantida de modo apropriado. O nível de som pode variar a diferentes velocidades de ventilador de arrefecimento do motor.
- O nível declarado de potência sonora externa é de 104 dB(A) quando o valor é medido de acordo com os procedimentos de teste dinâmico e as condições especificadas na "ISO 6395:2008".

## Eixos

Dianteiro	Fixo
Traseiro	Diferencial aberto (padrão)
	Oscilante ±11 graus
	Diferencial aberto (padrão)
	Diferencial de patinagem controlada (opcional em algumas regiões)

# Carregadeira 924K

**Dimensões e Especificações de Operação** (Todas as dimensões são aproximadas. As dimensões variam de acordo com a caçamba e os pneus escolhidos.)



	Pneus 924K – 20.5		Pneus 924K – 17.5	
** 1 Altura: Solo até a Cabine	3.340 mm	10 pés 11 pol	3.254 mm	10 pés 8 pol
** 2 Altura: Solo até o Farol	3.707 mm	12 pés 1 pol	3.621 mm	11 pés 10 pol
** 3 Altura: Solo até o Centro do Eixo	685 mm	2 pés 2 pol	599 mm	1 pé 11 pol
** 4 Altura: Vão Livre Sobre o Solo	397 mm	1 pé 3 pol	311 mm	1 pé
* 5 Comprimento: Geral	7.374 mm	24 pés 2 pol	7.441 mm	24 pés 4 pol
6 Comprimento: Eixo Traseiro até o Para-choque	1.986 mm	6 pés 6 pol	1.986 mm	6 pés 6 pol
7 Comprimento: Engate até o Eixo Frontal	1.500 mm	4 pés 11 pol	1.500 mm	4 pés 11 pol
8 Comprimento: Distância Entre os Eixos	3.000 mm	9 pés 10 pol	3.000 mm	9 pés 10 pol
* 9 Folga: Caçamba a 45 graus	2.857 mm	9 pés 4 pol	2.772 mm	9 pés 1 pol
** 10 Folga: Carga Sobre Altura	3.308 mm	10 pés 10 pol	3.223 mm	10 pés 6 pol
** 11 Folga: Caçamba Nivelada	3.525 mm	11 pés 6 pol	3.440 mm	11 pés 3 pol
** 12 Altura: Pino da Caçamba	3.852 mm	12 pés 7 pol	3.767 mm	12 pés 4 pol
** 13 Altura: Total	4.997 mm	16 pés 4 pol	4.912 mm	16 pés 1 pol
* 14 Alcance: Caçamba a 45 graus	950 mm	3 pés 1 pol	1.016 mm	3 pés 4 pol
15 Altura de Transporte: Pino da Caçamba	447 mm	1 pé 5 pol	458 mm	1 pé 6 pol
** 16 Profundidade de Escavação	100 mm	3,9 pol	186 mm	7,3 pol
17 Largura: Caçamba	2.550 mm	8 pés 4 pol	2.550 mm	8 pés 4 pol
18 Largura: Pista Central	1.930 mm	6 pés 3 pol	1.940 mm	6 pés 4 pol
19 Raio de Giro: Sobre a Caçamba	5.903 mm	19 pés 4 pol	5.920 mm	19 pés 5 pol
20 Largura: Sobre os Pneus	2.540 mm	8 pés 4 pol	2.471 mm	8 pés 1 pol
21 Raio de Giro: Lado Externo dos Pneus	5.402 mm	17 pés 8 pol	5.402 mm	17 pés 8 pol
22 Raio de Giro: Lado Interno dos Pneus	2.851 mm	9 pés 4 pol	2.851 mm	9 pés 4 pol
23 Ângulo de Movimentação com Levantamento Total	53 graus		53 graus	
24 Ângulo de Despejo com Levantamento Total	50 graus		50 graus	
25 Ângulo de Movimentação no Transporte	43 graus		45 graus	
26 Ângulo de Partida	33 graus		33 graus	
27 Ângulo de Articulação	40 graus		40 graus	
* Carga de Tombamento – Reta (ISO 14397-1)	8.959 kg	19.744 lb	8.588 kg	18.928 lb
* Carga de Tombamento – Giro Total (ISO 14397-1)	7.765 kg	17.113 lb	7.441 kg	16.400 lb
* Densidade Nominal do Material, Fator de Enchimento de 110%	1.858 kg/m <sup>3</sup>	4.094 lb/yd <sup>3</sup>	1.780 kg/m <sup>3</sup>	3.923 lb/yd <sup>3</sup>
* Força de Desagregação	10.342 kg	22.794 lb	10.389 kg	22.898 lb
* Peso Operacional	12.019 kg	26.490 lb	11.471 kg	25.281 lb

\*Varia de acordo com a caçamba.

\*\*Varia de acordo com o pneu.

As dimensões listadas referem-se a uma máquina de Levantamento Padrão configurada com contrapesos pesados, operador de 80 kg (176 lb) e pneus Michelin 20.5 R25 (L-3) XHA2 ou pneus Goodyear 17.5 16PR, conforme especificado acima. Os volumes da caçamba referem-se a bordas cortantes aparafusadas em uma caçamba Com Pino Série Performance de 1,9 m<sup>3</sup> (2,5 yd<sup>3</sup>).



# Carregadeira 924K

## EQUIPAMENTO PADRÃO

### TREM DE FORÇA

- Recurso de desligamento da marcha lenta automática
- Motor Cat C7.1 ACERT
  - O motor atende aos padrões de emissões do MAR-1 do Brasil e Tier 3/Estágio IIIA
  - Modos de Potência (Padrão e de Desempenho)
  - Potência por faixa (Alta Potência na Faixa 4)
  - Com turbocompressor e pós-arrefecedor
  - Respiro do cárter filtrado
- Partida por códigos (requer tela secundária)
- Proteção do líquido arrefecedor a -34 °C (-29 °F)
- Freios embutidos a disco, totalmente hidráulicos
- Bomba de escorva do combustível, automática
- Ventilador de arrefecimento acionado hidráulicamente
- Transmissão hidrostática com controle eletrônico
  - Modos de operação (Padrão, CT, Hystat e Gelo)
  - Agressividade de Mudança de Direção (rápida, média, lenta)
  - Controle da força de tração nas rodas, ajuste torque da roda
  - Controle do mecanismo transportador, ajuste a velocidade de avanço
- Freio de estacionamento, elétrico
- Seis aletas amplas do pacote de arrefecimento único e plano por densidade de polegada
- Trava do acelerador e limitador de velocidade máx.

### HIDRÁULICA

- Desengates automáticos de levantamento e da caçamba, ajustáveis na cabine
- Modos do garfo e da caçamba ajustáveis na cabine
- Amortecimento do cilindro em batentes da extremidade de desengate automático e mecânicos
- Controle de modo preciso (rápido, médio, lento) no modo do garfo
- Configuração de resposta hidráulica (rápida, média, lenta)
- Conectores de diagnóstico hidráulico e aberturas S.O.S<sup>SM</sup>
- Direção e hidráulica com detecção de carga

### SISTEMA ELÉTRICO

- Alternador reforçado de 115 A
- Fonte de alimentação de 12 V na cabine (2)
- Baterias, 1.000 CCA (2), sistema de 24 V, interruptor de desconexão
- Alarme de marcha à ré
- Interruptor de desligamento de emergência
- Luzes de trabalho e rodoviárias halógenas, luzes de LED (Light Emitting Diode, Diodo Emissor de Luz) traseiras
- Product Link<sup>TM</sup>, Celular PL241 (somente para países certificados)
- Coluna de partida auxiliar remota
- Disjuntores de função crítica e principal redefiníveis

### COMPARTIMENTO DO OPERADOR

- Cinto de segurança retrátil de 75 mm (3 pol) com alarme e indicador sonoro
- Controle automático de temperatura
- Espelhos externos com parabólica inferior
- Bloqueio do controle hidráulico
- Iluminação interna da cabine, porta e teto
- Espelhos retrovisores internos (2)
- Porta-marmita
- Alto-falantes com instalação para rádio
- Desembaçador da janela traseira, elétrico
- Controles eletrônicos do implemento montados no assento, ajustáveis
- Controle multifuncional montado na coluna – luzes, limpadores, sinal de seta
- Volante de direção inclinável e telescópico
- Vidro frontal fumê
- Limpador/lavador de braço úmido, 2 velocidades e intermitente, frontal

### OUTROS EQUIPAMENTOS PADRÃO

- Portas grandes de acesso ao compartimento com força de abertura/fechamento ajustável
- Articulação da pá-carregadeira com levantamento paralelo

## EQUIPAMENTO OPCIONAL

- Lubrificação automática integrada na tela secundária
- Fluxo auxiliar e terceira e quarta funções ajustáveis por meio da tela secundária
- Farol giratório, estroboscópico
- Cabine
  - Limpador de para-brisa traseiro
  - Monitor secundário para ativar os recursos e ajustar os parâmetros
  - Proteção contra o sol frontal e traseira
- Câmera, retrovisora
- Pacote de partida a frio
- Pacote de proteção contra corrosão
- Contrapeso (serviços pesados e registrador)
- Acoplador, Fusion<sup>TM</sup>

- Pacotes de detritos (baixo, médio, alto)
- Para-lamas (extensão de cobertura e cobertura total)
- Proteção, máquina
- Luzes halógenas auxiliares ou LED com luzes do compartimento do motor
- Cat DETECT com Detecção de Objetos
- Product Link PRO
- Pacotes de rádio
- Sistema de Absorção de Impactos ajustável pela tela secundária

- Assentos
  - Assento de luxo – assento com suspensão a ar com tecido totalmente ajustável, apoio para as costas e suporte mecânico lombar
- OBSERVAÇÃO: Nem todas as características estão disponíveis em todas as regiões.



Para obter informações mais completas sobre os produtos Cat, serviços de revendedor e soluções do setor, visite nosso site [www.cat.com](http://www.cat.com)

© 2017 Caterpillar  
Todos os direitos reservados

Os materiais e as especificações estão sujeitos a mudanças sem aviso prévio. As máquinas ilustradas nas fotos podem ter equipamentos adicionais. Consulte o revendedor Cat para ver as opções disponíveis.

CAT, CATERPILLAR, SAFETY.CAT.COM, seus respectivos logotipos, "Caterpillar Yellow" e a identidade visual "Power Edge", assim como a identidade corporativa e de produtos aqui usada, são marcas registradas da Caterpillar e não podem ser usadas sem permissão.

**CAT**<sup>®</sup>

000428







Livro 914-P

Protocolo 0005590

Folha 203/208

**Certifico** a pedido verbal de parte interessada que revendo os livros deste Serviço Notarial, dentre eles o Livro nº **00914-P**, às Folhas **203/208**, verifiquei constar a **Procuração** do seguinte teor:-

**PROCURAÇÃO BASTANTE QUE FAZ: PARANÁ EQUIPAMENTOS S.A, NA FORMA ABAIXO:**

S/A/I/B/A/M quantos este Público Instrumento de Procuração bastante virem que, aos onze dias do mês de outubro do ano de dois mil e dezessete, (11/10/2017), neste Município e Comarca de Curitiba, Estado do Paraná, perante este Serviço Notarial, compareceu, como **Outorgante: PARANÁ EQUIPAMENTOS S.A.** sociedade anônima fechada, inscrita no CNPJ/MF sob nº 76.527.951/0001-85, com sede na Rodovia BR-116, 11807- KM 100, Hauer, Curitiba-PR neste ato representada, por seu **diretor gerente ROGERIO MACEDO BORIO**, brasileiro, casado, engenheiro civil, portador da Cédula de Identidade RG. nº 297.467-SSP-PR, inscrito no CPF/MF sob nº 000.003.299-91, residente e domiciliado na Alameda Dom Pedro II, 367, ap. 1001, bl 02, Batel, Curitiba-PR, e por seu **diretor comercial BERNARDO CORAIOLA BORIO**, brasileiro, casado, engenheiro civil, portador da Cédula de Identidade RG. nº 6.358.925-0-SSP-PR, inscrito no CPF/MF sob nº 026.657.759-80, residente e domiciliado na rua Amauri Lange Silverio, 60, casa 02, Santo Inácio, Curitiba-PR; conforme seus atos constitutivos devidamente arquivados nesta Notas sob nº 022, às folhas 030/046, do livro 192 - CS, às folhas 028/031, livro 195 - CS, e às folhas 015/019, do livro 204 - CS; a presente identificada, por mim **Witney Bianchini Netto Penna, Escrevente**, conforme documentos de identificação apresentados, cuja capacidade reconheço, do que dou fé. E aí, pela Outorgante, através de seu representante, me foi dito que nomeia e constitui seus bastante **Procuradores: ALEXSSANDER DE OLIVEIRA MUNARETTO**, brasileiro, casado, consultor de vendas, portador da Cédula de Identidade RG. nº 40.526.617-19-SSP-RS, inscrito no CPF/MF sob nº 536.904.430-91, residente e domiciliado na Avenida Senador Atilio Fontana, 947, apto. 807, Perequê, Porto Belo-SC, **ANTONIO SERGIO TEIXEIRA**, brasileiro, solteiro, maior e capaz, consultor de vendas, portador da Cédula de Identidade RG. nº 7.113.103-3-SSP-PR, inscrito no CPF/MF sob nº 034.517.709-62, residente e domiciliado na rua Casemiro de Abreu, 1144, Alto Alegre, Cascavel-PR, **AURO SILVA BRANDÃO**, brasileiro, casado, consultor de vendas, portador da Cédula de Identidade RG. nº 6.688.295-0-SSP-PR, inscrito no CPF/MF sob nº 022.528.229-10, residente e domiciliado na rua Ana Neri, 285, Vila Fujita, Londrina-PR, **AMAURI NECKEL**,



brasileiro, casado, consultor de vendas, portador da Cédula de Identidade RG. nº 120.342.159-6-SSP-SC, inscrito no CPF/MF sob nº 039.183.369-30, residente e domiciliado na rua Jardim Europa, 1808, Esplanada, Chapecó-SC, **ANDERSON MESTRE MAROLDI**, brasileiro, casado, consultor de vendas, portador da Cédula de Identidade RG. nº 8.225.798-5-SSP-PR, inscrito no CPF/MF sob nº 047.060.349-65, residente e domiciliado na rua Jurema, 327, Antares, Londrina-PR, **ANDERSON NOBRE DA SILVA**, brasileiro, casado, consultor de vendas, portador da Cédula de Identidade RG. nº 805.865.624-3-SSP-RS, inscrito no CPF/MF sob nº 593.809.420-87, residente e domiciliado na rua Rio Grande, 2225, Morada do Esteio, Esteio-RS, **CLAUDEMIR DAVANÇO FIGUEIREDO**, brasileiro, casado, consultor de vendas, portador da Cédula de Identidade RG. nº 5.039.517-0-SSP-RS, inscrito no CPF/MF sob nº 830.212.809-00, residente e domiciliado na rua José Balbino de Figueiredo, 110, Jardim Las Vegas, Ibiporã-PR, **CRISTIANO BALAN DA SILVA**, brasileiro, casado, consultor de vendas, portador da Cédula de Identidade RG. nº 9.200.877-0-SSP-PR, inscrito no CPF/MF sob nº 009.866.029-22, residente e domiciliado na rua Umuarama, 82B, Maringá-PR, **CYRO WERNER STEPPAN**, brasileiro, casado, consultor de vendas, portador da Cédula de Identidade RG. nº 2.307.403-5-SSP-SC, inscrito no CPF/MF sob nº 798.356.199-72, residente e domiciliado na rua Melvin Jones, 69, apto. 507, Centro, Criciúma-SC, **DAVI JONES DOS REIS CAETANO**, brasileiro, casado, supervisor, portador da Cédula de Identidade RG. nº 23.013.540-7-SSP-SP, inscrito no CPF/MF sob nº 160.788.198-52, residente e domiciliado na rua Rússia, 1342, Candido Bertini, Santa Bárbara D'Oeste-SP, **DIEGO HENRIQUE VANOLLI**, brasileiro, casado, consultor de vendas, portador da Cédula de Identidade RG. nº 6.223.175-0-SSP-PR, inscrito no CPF/MF sob nº 026.849.729-07, residente e domiciliado na rua Leopoldo Manson, 237, Boa Vista, Curitiba-PR, **DIEGO SEBASTIAN REIMUNDE ZITO**, uruguaio, casado, gerente de vendas, portador da Cédula de Identidade Estrangeira nº W696991Y-RNE, inscrito no CPF/MF sob nº 804.279.600-53, residente e domiciliado na rua Saturnino Miranda, 780, casa 04, Santa Felicidade, Curitiba-PR, **DIEGO MUNARIM**, brasileiro, casado, consultor de vendas, portador da Cédula de Identidade RG. nº 947.733-4-SSP-PR, inscrito no CPF/MF sob nº 047.315.759-40, residente e domiciliado na rua Gramado, 863, Coqueiral, Cascavel-PR, **DONIZETE APARECIDO RODRIGUES**, brasileiro, casado, consultor de vendas, portador da Cédula de Identidade RG. nº 7.367.512-0-SSP-PR, inscrito no CPF/MF sob nº 028.804.559-95, residente e domiciliado na rua Domingos P. Negro, 34 Vila Vitória, Mandaguari-PR, **EVERSON ZANELLA TONELLO**, brasileiro, solteiro, maior e capaz, consultor de vendas, portador



*[Assinatura]*



da Cédula de Identidade RG. nº 4.533.410-2-SSP-SC, inscrito no CPF/MF sob nº 046.302.779-51, residente e domiciliado na rua Marcos Luiz, 229, Vila Nova, Içara-SC, **FABIO ALEXANDRO AMARAL**, brasileiro, casado, consultor de vendas, portador da Cédula de Identidade RG. nº 4.423.246-4-SSP-PR, inscrito no CPF/MF sob nº 765.910.349-00, residente e domiciliado na rua Angelo Favaretto, 440, Maringá-PR, **GIOVANE ERIC XAVIER**, brasileiro, casado, consultor de vendas, portador da Cédula de Identidade RG. nº 6.336.011-2-SSP-PR, inscrito no CPF/MF sob nº 028.181.039-75, residente e domiciliado na rua Curitiba, 1697, Centro, Céu Azul-PR, **GILBERTO DE OLIVEIRA**, brasileiro, casado, consultor de vendas, portador da Cédula de Identidade RG. nº 292.012-3-SSP-SC, inscrito no CPF/MF sob nº 862.745.899-53, residente e domiciliado na rua Willy Beckert, 745, Alegre, Rio Negrinho-SC, **HERBERT WILSON LEITNER SILVA**, brasileiro, casado, consultor de vendas, portador da Cédula de Identidade RG. nº 1.676.335-7-SSP-PR, inscrito no CPF/MF sob nº 462.915.129-04, residente e domiciliado na rua Lidia Abreu Pires, 58, Curitiba-PR, **JOAO MARCELO GONCALVES FERREIRA**, brasileiro, casado, gerente, portador da Cédula de Identidade RG. nº 5.111.908-8-SSP-PR, inscrito no CPF/MF sob nº 728.225.209-25, residente e domiciliado na Travessa Luigi Pirandello, 13, Jardim Aristocrata, São José dos Pinhais-PR, **JONAS SOARES LISBOA**, brasileiro, casado, consultor de vendas, portador da Cédula de Identidade RG. nº 8.066.384-6-SSP-PR, inscrito no CPF/MF sob nº 030.154.779-35, residente e domiciliado na rua João Huss, 303, Gleba Fazenda Palhano, Londrina-PR, **JONATAN KRATINA LENCINA**, brasileiro, casado, consultor de vendas, portador da Cédula de Identidade RG. nº 708.410.343-6-SSP-RS, inscrito no CPF/MF sob nº 004.000.700-65, residente e domiciliado na rua Maria de Lourdes Martins, 484, casa 2, Potecas, São José-SC, **JOSE MARCOS FERREIRA**, brasileiro, casado, supervisor, portador da Cédula de Identidade RG. nº M302.367-8-SSP-MG, inscrito no CPF/MF sob nº 527.619.246-49, residente e domiciliado na rua Onze, 345, Granja Verde, Betim-MG, **JULIO CESAR DO VALE COSTA**, brasileiro, solteiro, maior e capaz, consultor de vendas, portador da Cédula de Identidade RG. nº 44.271.734-9-SSP-SP, inscrito no CPF/MF sob nº 332.480.128-11, residente e domiciliado na rua Emilio Goeldi, 545, apto. 16, Lapa de Baixo, São Paulo-SP, **LEANDRO ALMADA GONÇALVES**, brasileiro, casado, consultor de vendas, portador da Cédula de Identidade RG. nº 40.573.145-21-SSP-RS, inscrito no CPF/MF sob nº 688.312.420-91, residente e domiciliado na rua Doutor Vicente Russomano, 45, Pelotas-RS, **LEANDRO REINALDO FILETO**, brasileiro, casado, consultor de vendas, portador da Cédula de Identidade RG. nº 7.061.343-3-SSP-PR, inscrito no CPF/MF sob





nº 004.288.139-09, residente e domiciliado na rua Jaime Galmaeci, 99, Jardim Pacaembu, Londrina-PR, **LINCOLN DOS SANTOS ABREU**, brasileiro, casado, consultor de vendas, portador da Cédula de Identidade RG. nº 3.526.613-5-SSP-PR, inscrito no CPF/MF sob nº 578.895.629-34, residente e domiciliado na rua Pedro Américo, S/N, Zona 5 Maringá-PR, **LUCIANO TADEU CUNHA CHIBINSKI**, brasileiro, casado, consultor de vendas, portador da Cédula de Identidade RG. nº 5.862.946-1-SSP-PR, inscrito no CPF/MF sob nº 957.539.409-78, residente e domiciliado na rua Lagoa Rodrigo de Freitas, 230, Oficinas, Ponta Grossa-PR, **LUIZ FERNANDO BONA**, brasileiro, solteiro, maior e capaz, consultor de vendas, portador da Cédula de Identidade RG. nº 4.206.710-SSP-SC, inscrito no CPF/MF sob nº 054.692.559-64, residente e domiciliado na rua Professor Dario Veloso, 36, Vila Izabel, Curitiba-PR, **MARCIEL PAIM DE ALMEIDA**, brasileiro, solteiro, maior e capaz, consultor de vendas, portador da Cédula de Identidade RG. nº 8.674.516-0-SSP-PR, inscrito no CPF/MF sob nº 057.450.359-51, residente e domiciliado na rua Vinicius de Moraes, 378, São Cristóvão, Guarapuava-PR, **MÁRCIO BARBOSA DA SILVA**, brasileiro, casado, consultor de vendas, portador da Cédula de Identidade RG. nº 3.706.097-SSP-SC, inscrito no CPF/MF sob nº 024.145.279-19, residente e domiciliado na rua Antonio Macedo, 603, Bocaina do Sul-SC, **MARCIO DA SILVA CARDOSO**, brasileiro, casado, consultor de vendas, portador da Cédula de Identidade RG. nº 6.672.138-8-SSP-PR, inscrito no CPF/MF sob nº 020.730.369-02, residente e domiciliado na rua Mem De Sá, 1805, apto 3, Maringá-PR, **MARCELO FRANCIS PEGORARO**, brasileiro, casado, consultor de vendas, portador da Cédula de Identidade RG. nº 6.083.981-6-SSP-PR, inscrito no CPF/MF sob nº 007.883.169-58, residente e domiciliado na Avenida Brasil, 746, Pato Branco-PR, **MARIO HENRIQUE BATISTA RODRIGUES**, brasileiro, casado, consultor de vendas, portador da Cédula de Identidade RG. nº 7.801.830-5-SSP-PR, inscrito no CPF/MF sob nº 004.487.779-08, residente e domiciliado na rua Pedroso, 764, Jardim Nova União, Cascavel-PR, **OSIAS BATISTA PINTO**, brasileiro, casado, consultor de vendas, portador da Cédula de Identidade RG. nº 7.207.293.6-SSP-PR, inscrito no CPF/MF sob nº 005.988.239-56, residente e domiciliado na rua João Dembinski 2380, apto. 12., bloco B14, Campo Comprido, Curitiba-PR, **RENATO BARBOSA WILLY**, brasileiro, casado, supervisor, portador da Cédula de Identidade RG. nº 3.233.534-9-SSP-PR, inscrito no CPF/MF sob nº 509.761.339-20, residente e domiciliado na rua Mato Grosso, 1638, apto. 504, Londrina-PR, **RENATO DE OLIVEIRA FERREIRA AMADO**, brasileiro, casado, consultor de vendas, portador da Cédula de Identidade RG. nº 10.281.007-07-SSP-RS, inscrito no CPF/MF sob nº





Livro 914-P

Protocolo 0005590

Folha 203/208

348.552.460-34, residente e domiciliado na rua Vitor valpírio, 288, Pelotas-RS, **RODRIGO FIOREZE**, brasileiro, casado, consultor de peças e serviços - DPE, portador da Cédula de Identidade RG. nº 10.613.309.-89-SSP-RS, inscrito no CPF/MF sob nº 883.107.520-91, residente e domiciliado na rua Dez de Novembro, 138, Caxias do Sul-RS, **SILVIO KEITY KUREISHI**, brasileiro, casado, consultor de vendas, portador da Cédula de Identidade RG. nº 5.691.065-4-SSP-PR, inscrito no CPF/MF sob nº 020.051.439-36, residente e domiciliado na rua Pará, 32, apto. 42, Curitiba-PR, **VANDERLEI MORELLIS DOS SANTOS**, brasileiro, casado, consultor de vendas, portador da Cédula de Identidade RG. nº 60.672.033-46-SSP-RS, inscrito no CPF/MF sob nº 618.379.970-04, residente e domiciliado na rua Quinze de Novembro, 1504, apto. 401, Passo Fundo-RS, **VINICIOS JOSE DA SILVA**, brasileiro, solteiro, maior e capaz, consultor de vendas, portador da Cédula de Identidade RG. nº 8.115.598-4-SSP-PR, inscrito no CPF/MF sob nº 042.477.599-90, residente e domiciliado na rua Manaus, 3727, Recanto Tropical, Cascavel-PR, **VINICIUS SANTIAGO**, brasileiro, solteiro, supervisor, portador da Cédula de Identidade RG. nº 8.605.742-5-SSP-PR, inscrito no CPF/MF sob nº 055.561.359-32, residente e domiciliado na rua Salomão Miguel Nasser, 731, apto. 04, Bloco 06, Jardim Guatupê V, São José dos Pinhais-PR, e **WILLIAM AUGUSTO SCHULTZ**, brasileiro, casado, gerente, portador da Cédula de Identidade RG. nº 1.697.700-4-SSP-PR, inscrito no CPF/MF sob nº 354.085.379-00, residente e domiciliado na rua Francisco de Paula Sobrinho, 60 Cajuru, Curitiba-PR; aos quais conferem amplos e especiais poderes para os procuradores **ISOLADAMENTE**, representar a outorgante, em todas as modalidades de licitação, como seja, concorrência, tomadas de preços, pregões, convites, bem como em leilões para alienação de bens públicos realizados por órgãos da Administração Pública Direta ou Indireta, da esfera Federal, Estadual e Municipal, tais como: secretarias, repartições, autarquias, empresas públicas, sociedades de economia mista, prefeituras, fundações instituídas pelo poder público e administração dos portos, podendo para tanto, assinar e apresentar propostas de licitação para fornecimento ou aquisição de bens do ramo de comércio da Outorgante, e a documentação relativa à habilitação, assinar termos de concordância, de discordância e/ou de protesto para impugnação de propostas concorrentes perante as comissões designadas para o julgamento das licitações, inclusive recorrer à autoridade competente, efetuar lances em pregão, requerendo e assinando tudo o que necessário for a defesa dos interesses e direitos admitidos; e praticarem, finalmente, todos os demais atos necessários e indispensáveis ao fiel e cabal desempenho do presente mandato. **A Outorgante declara, através de seu representante, ter sido alertada da responsabilidade civil e**

Mônica Maria Guimarães de Macedo Dalla Vecchia  
TITULAR

Av. Mal. Floriano Peixoto, 8155 - Boqueirão, Curitiba - PR  
CEP 81650-000 | 41 3123 9999 | [cartoriodoboqueirao.com.br](http://cartoriodoboqueirao.com.br)



**criminal pelos elementos declaratórios e da autenticidade dos documentos fornecidos por ela, constantes neste instrumento, e que após a sua assinatura, são inalteráveis, isentando esta serventia de todas as responsabilidades decorrentes. Não podendo substabelecer.** Pela Outorgante, foi-me dito, ainda, que a presente outorga tem validade até a data de 11/10/2018, expirando, então, a sua validade. Pela Outorgantes, me foi dito, através e seu representante, finalmente, que aceita esta procuração em todos os seus termos, tal qual se acha redigida. Assim o disse, do que dou fé. A pedido, lavrei-lhe a presente procuração que, depois de lida e achada em tudo conforme, outorga, aceita e assina, dispensando a presença e assinatura das testemunhas instrumentárias, conforme lhe faculta o artigo 684 do Código de Normas da Doutra Corregedoria Geral da Justiça do Estado do Paraná. O presente ato acha-se protocolado sob nº 0005590, do protocolo geral. Eu, (a.), Witney Bianchini Netto Penna, Escrevente, que a escrevi. Eu, (a.), Mônica Maria Guimarães de Macedo Dalla Vecchia, Tabeliã que a fiz digitar, subscrevi, dou fé e assino. Emolumentos: R\$148,26, (VRC 814,62), Selo Funarpen: R\$0,75, Funrejus: R\$37,07. Selo Digital Nº RXHbA.kRbWs.9RXyp, Controle: Wd3y5.R5JJ7. (aa.) PARANÁ EQUIPAMENTOS S.A, ROGERIO MACEDO BORIO, da Outorgante. PARANÁ EQUIPAMENTOS S.A, BERNARDO CORAIOLA BORIO, diretor comercial da Outorgante. Mônica Maria Guimarães de Macedo Dalla Vecchia, Tabeliã. Trasladada por **Certidão**, era o que se continha em referido ato, está tudo conforme ao seu próprio original. Eu, Eduardo Stadiniski Hartmann, Escrevente Substituto, que a fiz extrair, conferi, subscrevo, dou fé e assino a presente. Emolumentos: R\$7,28, (VRC 40,00), Selo Funarpen: R\$0,75, Funrejus: R\$1,82

O referido é verdade e dou fé.

Em Testº \_\_\_\_\_ da Verdade

Curitiba-PR, 25 de outubro de 2017.

  
Eduardo Stadiniski Hartmann  
Escrevente Substituto

